

Datenblatt Slimline Leuchtbuchstaben

Die dünnen Slimline Leuchtbuchstaben werden nach einem patentierten Produktionsprozess hergestellt, wobei die Buchstaben wasserdicht eingegossen werden ohne die Leds selbst einzugießen. Das hat den Vorteil, dass die Temperatur unserer Leds niedrig gehalten werden kann. Wir erreichen dadurch eine $\Delta T \pm 10^\circ\text{C}$. Darüberhinaus können die Leds nicht durch den Einguss von Leim beschädigt werden.

Die Buchstaben werden nicht wie herkömmlich lackiert, um diese teilweise lichtundurchlässig zu machen, sondern wir verarbeiten zu diesem Zweck farbiges Acrylglas. Die Buchstaben können von allen Seiten gleichmäßig beleuchtet werden.

Kurze Umschreibung

- wasserdicht nach IP 67 aufgrund eines patentierten Produktionsprozesses
- Montage auf Abstandhaltern, Gewindestangen, Schienen oder alternativ an die Wand zu leimen
- Farbgestaltung mit farbigem Acrylglas oder Folien
- Beleuchtung mit Leds, nicht eingegossen und austauschbar
- jede Seite ist unabhängig von einander zu beleuchten
- keine Lackierung, keine Leuchtpunkte durch Beschädigungen

Technische Daten

- Buchstabenhöhe von $\pm 80\text{mm}$ bis zu 400mm , abhängig von der Beinenbreite; mind. 16mm , max. 100mm für Weiß und max. $\pm 80\text{mm}$ bei farbige Vorderseite
- Tiefe des Buchstabens $\pm 16\text{--}22\text{mm}$
- Buchstaben von PMMA, Hartschaum PVC oder PC und PETG für Brandschutzklasse B1 gefertigt
- Beleuchtung 12V Led (dimmbar) Weiß; Kaltweiß ($\pm 6000\text{K}$), Neutralweiß ($\pm 4000\text{K}$), Warmweiß ($\pm 3000\text{K}$) oder in Farben : Rot, Grün, Blau, Gelb, Amber; ca. 50.000 (h) Lebensdauer
- Gewicht ± 240 gr/m²
- Betriebsspannung 12V
- CRI Farbwiedergabe > 85

Verwendung

Slimline Leuchtbuchstaben sind für den Außen- und Innenbereich bei jedem Wetter geeignet. Von -25°C bis zu $\pm 55^\circ\text{C}$. Anschluss mithilfe des mitgelieferten Trafos oder über eine 12V Schiffs- oder Autobatterie (mit Induktor).



Wartung

Die Leuchtbuchstaben sind wartungsfrei. Bei Bedarf sind sie mit Wasser, einem weichen Tuch und evtl. mit einem milden Reinigungsmittel bzw. grüner Seife einfach zu reinigen.

Garantie

Wir gewähren 2 Jahre Garantie auf die Beleuchtung (Led) und Wasserschaden. Auf die elektronischen Teile (Trafos und Sicherungen) erhalten sie 1 Jahr Garantie.

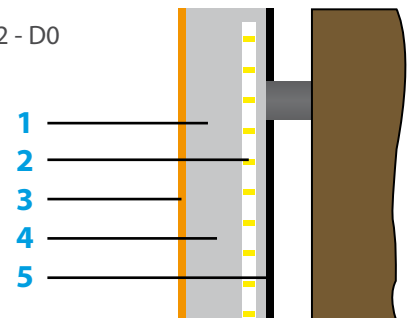
Feuerklasse

PMMA - Acrylglas: B2

Hartschaum PVC: B1 - S3 - D0

PETG: B1

Polycarbonat (PC): B1 - S2 - D0



| | | | | |
|---|--|--|---|---|
| 1 Acrylglas / PMMA Körper Acrylic / PMMA body Acrylaat / PMMA body | 2 LED - nicht eingegossen LED - not casted LED - niet ingegoten | 3 Front PMMA oder Folien Front PMMA or foil Voorzijde PMMA of folie | 4 Seiten Weiß oder farbiges PMMA Sides white or colored PMMA Zijkanten wit of kleur PMMA | 5 Rücken PVC oder PMMA Backing PVC or PMMA Achterzijde PVC of PMMA |
|---|--|--|---|---|